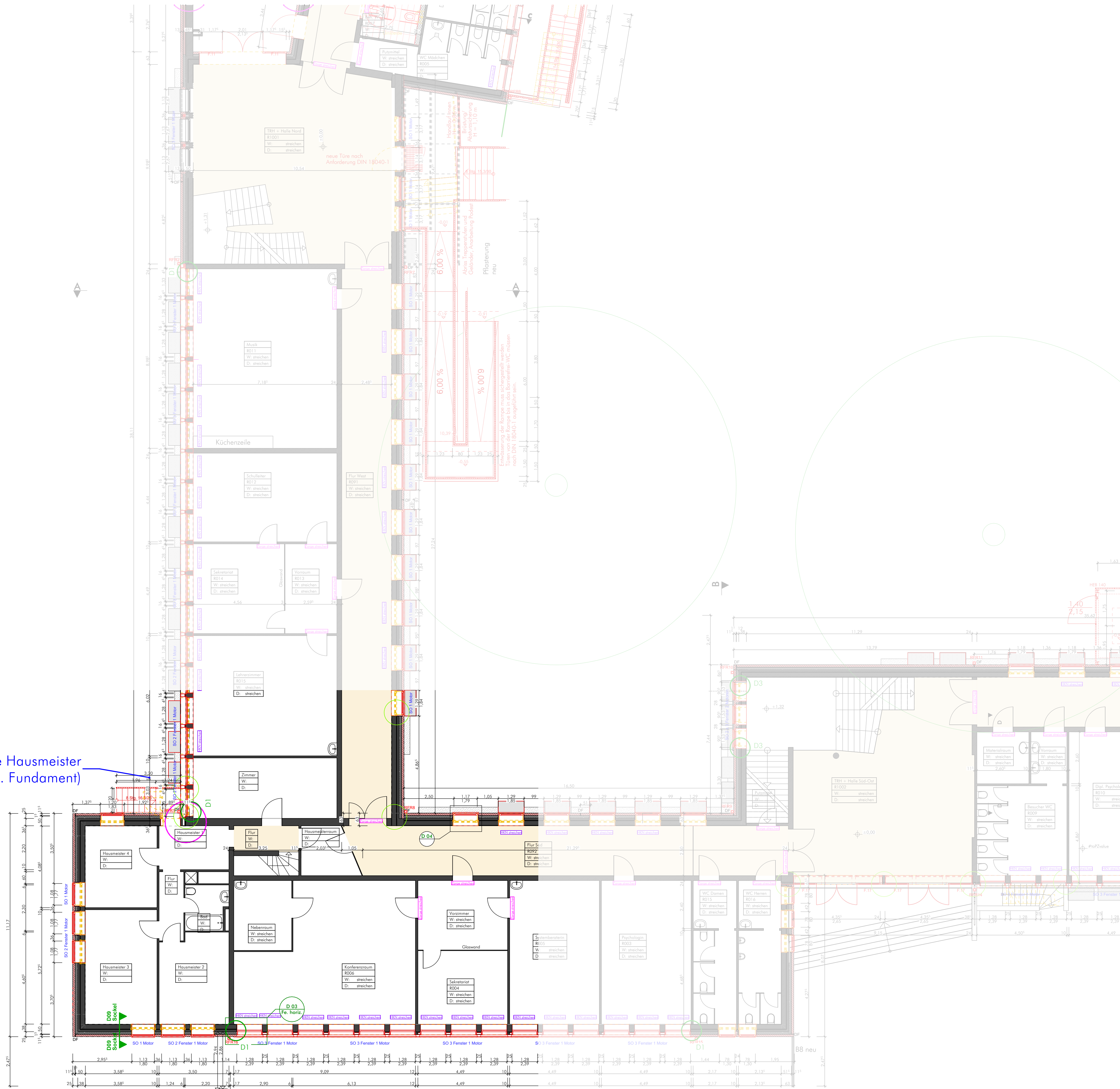


Stahlterasse Hausmeister
(Außentreppe inkl. Fundament)




Grünbeet = vorhanden, wird wieder hergestellt
B8 = vorhanden
Asphaltiert = vorhanden

LEGENDE				
	PPW2 / DBM		REGENWASSER	====
	PPW4 / DBM		SCHMUTZWASSER	=====
	KALKSANDSTEIN-MAUERWERK; KS 12 / IIa		MISCHWASSER	====
	KALKSANDSTEIN-MAUERWERK; KS 28 / III		REGENROHR	=====
	VERBLENDMAUERWERK		BODENDURCHBRUCH	
	ISO-KIMMSTEIN		DECKENDURCHBRUCH	
	TROCKENBAU		WANDDURCHBRUCH	
	TROCKENBAU F90-AB		BRÜSTUNGSHÖHE (ab OKFB)	
	TROCKENBAU F30-AB		WANDSCHLITZ	
	MINERALWOLLE		ZULUFT	
	HARTSCHAUMDÄMMUNG		ABLUFFT	
	STAHLBETON		SONNENSCHUTZ	
	BETON UNBEWEHRT		HEIZKÖRPER	
	BESTAND			
	ABBRUCH			
	NEU			
	ÄNDERUNG LT-INDEX			
				
				
				
				
				
				
				
				
				
				
				
				
				
				
				
				
				
				
				
				
				
				
				
				
				
				
				
				
				
				
				
				
				
				
				
				
				
				
				
				
				
				
				
				
				
				
				
				
				
				
				
				

Die Pläne sind vor Ort auf ihre Richtigkeit zu überprüfen.
Unstimmigkeiten, insbesondere mit Plänen anderer Fachingenieure, sind der Bauleitung umgehend mitzuteilen.
Die Detailpläne sind den Werkplänen hinzuzuziehen.



Bauherr:



Projektleitung:
Telefon:
Telefax:
E-Mail:

Projekt: GGG Wrangelstraße	SAP- / Auftrags-Nr.: 0000000000
Wrangelstraße 17 47119 Duisburg	Wirtschaftseinheit: 75
Planbezeichnung/ Darstellung: KS-S-5-002-1 Metallbauarbeiten KS-S-5-002/1 - Stahlterasse Hausmeister	BauTeil / Trakt: Gebäude 1
	Maßstab: 1:100

Anmerkung:
Der Entwurf ist geistiges Eigentum des Planers und urheberrechtlich geschützt. Vervielfältigung und Weitergabe an Dritte erfolgt nur mit ausdrücklicher Genehmigung des Planverfassers. Bei Missbrauch bleiben rechtliche Schritte vorbehalten.